

UCHWAŁA Nr XXI/149/20
Rady Miejskiej w Chodczu
z dnia 28 października 2020r.

w sprawie zaliczenia dróg do kategorii dróg gminnych

Na podstawie art. 18 ust. 2 pkt. 15 ustawy z dnia 8 marca 1990 r. o samorządzie gminnym (t.j. Dz.U. z 2020 r. poz. 713 ze zm.), art. 7 ust. 2 ustawy z dnia 21 marca 1985 r. o drogach publicznych (t.j. Dz.U. z 2020 r. poz. 470 ze zm.), po uzyskaniu pozytywnej opinii Zarządu Powiatu Włocławskiego uchwała się, co następuje:

§ 1. 1. Zalicza się do kategorii dróg gminnych następujące drogi o znaczeniu lokalnym na terenie Gminy Chodecz:

Lp.	Opis	Długość	Nr geodezyjny działki, obręb
1	Szczecin	0,330 km	Dz. Nr 40 obr. Szczecin
2	Lubieniec	0,220 km	Dz. Nr 229 obr. Lubieniec

2. Przebieg dróg wymienionych w ust. 1 oznaczono na mapie stanowiącej załącznik Nr 1 i 2 do uchwały.

§ 2. Wykonanie uchwały powierza się Burmistrzowi Chodcza.

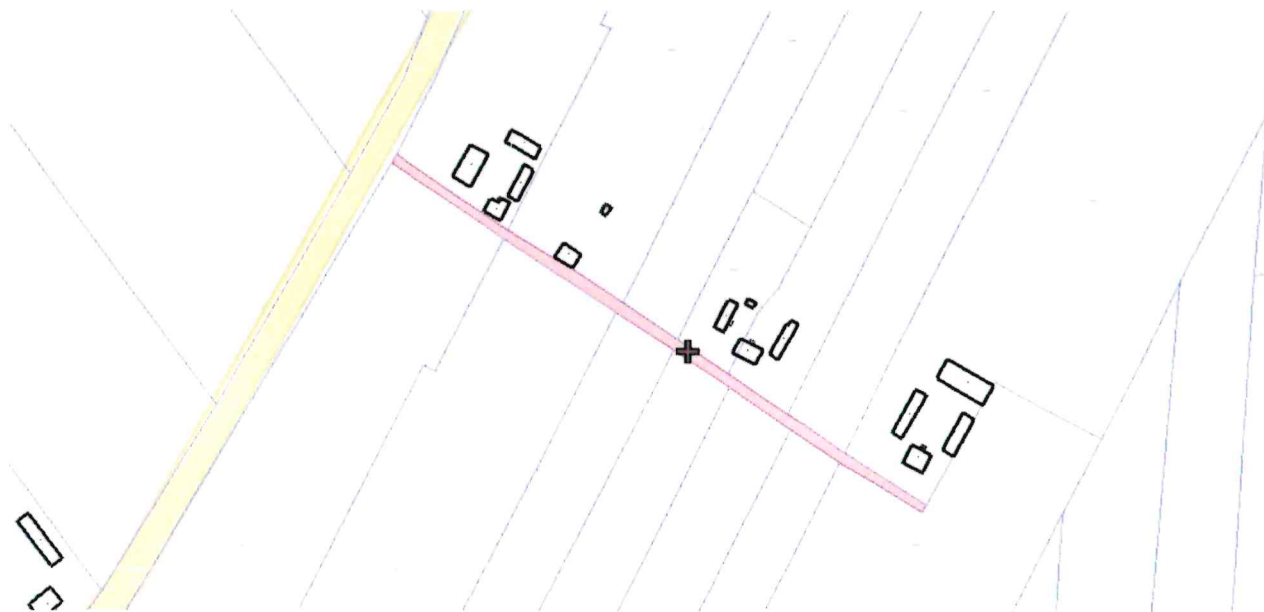
§ 3. Uchwała podlega ogłoszeniu w Dzienniku Urzędowym Województwa Kujawsko-Pomorskiego i wchodzi w życie po upływie 14 dni od dnia ogłoszenia.

Przewodniczący
Rady Miejskiej

Anna Twardowska

Załącznik nr 1
do Uchwały Nr XXI/149/20
Rady Miejskiej w Chodczu
z dnia 18 października 2020r.

Przebieg drogi w m. Szczecin - Dz. Nr 40 obr. Szczecin

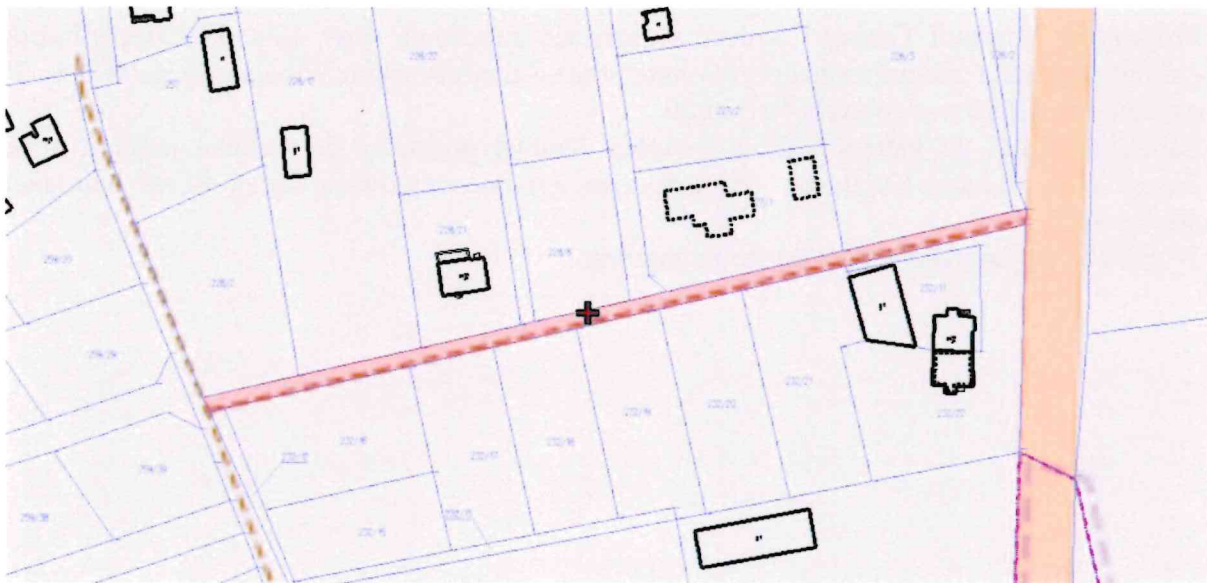


PRZEWODNICZĄCY RADY

Anna Iwanowska

Załącznik nr 2
do Uchwały Nr XXI/149/20
Rady Miejskiej w Chodczu
z dnia 28 października 2020r.

Przebieg drogi w m. Lubieniec - Dz. Nr 229 obr. Lubieniec



PRZEWODNICZĄCY RADY
Anna Twardowska

Uzasadnienie

Z zapisów ustawy o drogach publicznych wynika, iż Rada Gminy po zaciągnięciu opinii Zarządu Powiatu może zaliczyć drogi służące miejscowym potrzebom do kategorii dróg gminnych.

Wyżej wymieniona kwalifikacja dotyczy drogi oznaczonej geodezyjnie numerem 40 obr. Szczecin, o długości 0,330 km o nawierzchni gruntowej, stanowiącej dojazd do działek zabudowanych obiektami budowlanymi,

Propozycja Miasta i Gminy Chodecz w sprawie zaliczenia ww. dróg do kategorii dróg gminnych została zaopiniowana pozytywnie przez Zarząd Powiatu Włocławskiego w dniu 27 października 2020 r. - Uchwała Nr 335/20.

Zaliczenie drogi do kategorii drogi gminnej stanowi podstawę do nadania numeru przez Zarząd Województwa Kujawsko – Pomorskiego, zgodnie z cytowaną wyżej ustawą o drogach publicznych.

W związku z tym uchwałę uważa się za zasadną.