

Uchwała Nr XXIX/199/21
Rady Miejskiej w Chodczu
z dnia 29 czerwca 2021r.

w sprawie ustanowienia pomnika przyrody

Na podstawie art. 7 ust. 1 pkt 1 oraz art. 40 ust. 1 ustawy z dnia 8 marca 1990r. o samorządzie gminnym (Dz.U. z 2020r., poz. 713 z późn.zm.) oraz art.44 ust. 1, 2, 3a i art. 45 ust. 1 ustawy z dnia 16 kwietnia 2004r. o ochronie przyrody (Dz.U. z 2020r., poz. 55 ze zm.), po zasięgnięciu opinii Regionalnego Dyrektora Ochrony Środowiska w Bydgoszczy, **Rada Miejska w Chodczu uchwala, co następuje:**

§ 1. W celu ochrony tworów przyrody o wyjątkowych walorach przyrodniczych, wyróżniających się cechami osobniczymi, rozmiarami ustanowia się pomnikiem przyrody:

- 1) Dąb szypułkowy (*Quercus robur*) „**Florian**” o obwodzie pnia 385 cm, wysokości 20 m, lokalizacja współrzędne X: 587727,51, Y: 6572554,65, rosnący w miejscowości Florkowizna, na działce nr ewid. 64/4, obręb Chodeczek.

§ 2. W stosunku do pomnika przyrody, o których mowa w § 1, wprowadza się następujące zakazy:

- 1) Niszczenia, uszkodzenia lub przekształcania obiektu lub obszaru;
- 2) Wykonywania prac ziemnych trwale zniekształcających rzeźbę terenu, z wyjątkiem prac związanych z zabezpieczeniem przeciwpowodziowym lub budową, odbudową, utrzymaniem, remontem lub naprawą urządzeń wodnych;
- 3) Uszkodzenia i zanieczyszczenia gleby;
- 4) Dokonywania zmian stosunków wodnych, jeżeli zmiany te nie służą ochronie przyrody albo racjonalnej gospodarce rolnej, leśnej, wodnej lub rybackiej
- 5) Wylewania gnojowicy, z wyjątkiem nawożenia użytkowanych gruntów rolnych;
- 6) Zmiany sposobu użytkowania ziemi;
- 7) Umieszczania tablic reklamowych;


§ 3. Karta Ewidencyjna Pomnika Przyrody stanowi załącznik nr 1 niniejszej uchwały.

§ 4. Mapka sytuacyjna stanowi załącznik nr 2 przedmiotowej uchwały.

§ 5. Nadzór nad pomnikiem przyrody sprawuje Burmistrz Chodcza.

§ 6. Wykonanie uchwały powierza się Burmistrzowi Chodcza.

§ 7. Uchwała wchodzi w życie po upływie 14 dni od dnia ogłoszenia w Dzienniku Urzędowym Województwa Kujawsko-Pomorskiego.

Przewodniczący
Rady Miejskiej

Anna Twardowska

Uzasadnienie

Zgodnie z art. 2 ust. 1 ustawy z dnia 16 kwietnia 2004r. o ochronie przyrody (Dz.U. z 2020r., poz. 55) ochrona przyrody polega na zachowaniu, zrównoważonym użytkowaniu oraz odnawianiu zasobów, tworów i składników przyrody formami ochrony przyrody (art. 3 ust. 2 cytowanej ustawy). W myśl art. 40 w/w ustawy pomnikami przyrody są pojedyncze twory (lub ich skupiska) przyrody żywej i nieożywionej o szczególnej wartości przyrodniczej, naukowej, kulturowej, historycznej lub krajobrazowej oraz odznaczające się indywidualnymi cechami, wyróżniającymi je wśród innych tworów.

Ustanowienie pomnika przyrody następuje w drodze uchwały rady miejskiej w myśl art. 44 ust. 1 ustawy o ochronie przyrody.

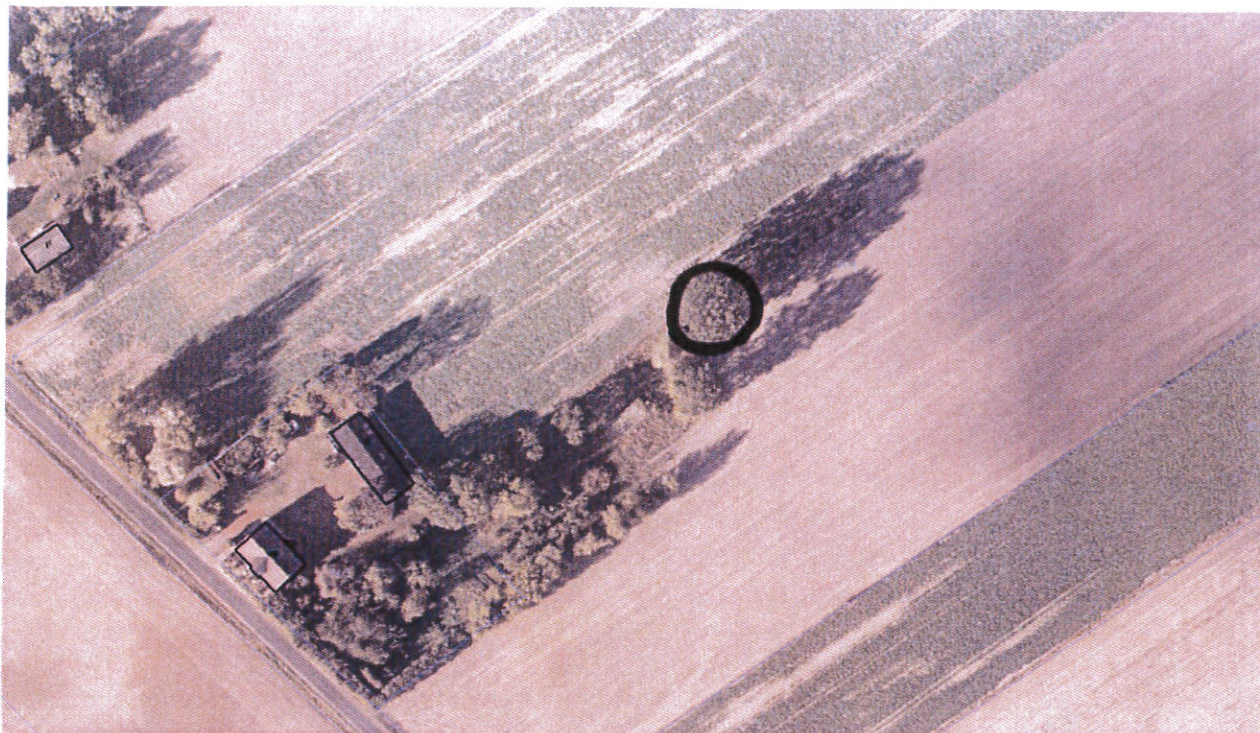
Z wnioskiem o objęcia drzewa ochroną pomnikową wystąpiła osoba prywatna.

Ochrona prawna pozwoli na zachowanie przedmiotowego drzewa dla przyszłych pokoleń, zwiększy świadomość ekologiczną mieszkańców oraz przyczyni się do kształtowania wizerunku gminy jako aktywnie prowadzącej działania na rzecz ochrony i zachowania dziedzictwa przyrodniczego i kultowego.

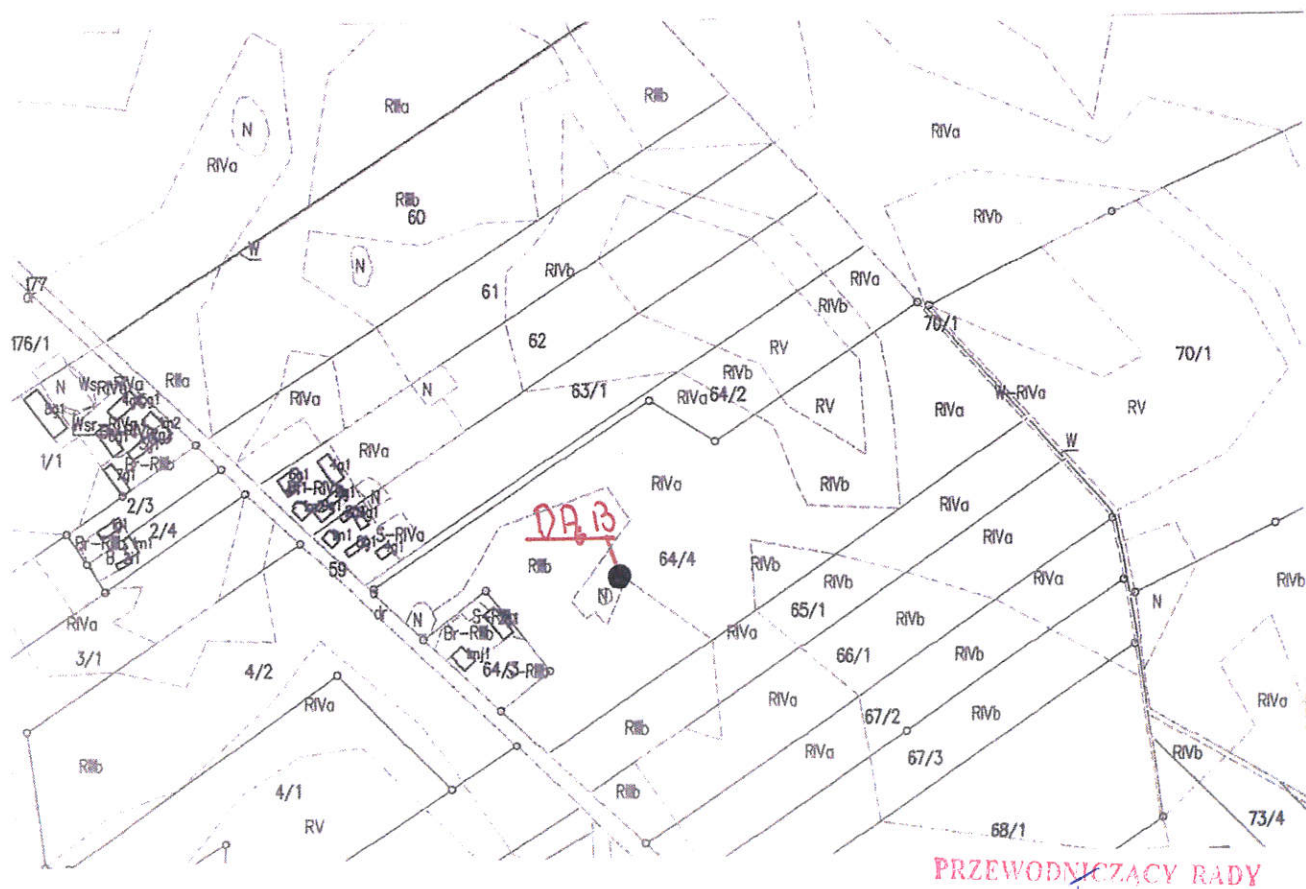
Jednocześnie wprowadzone przez uchwałę zakazy pozwolą na zabezpieczenie drzewa przed zniszczeniem jego walorów przyrodniczych i krajobrazowych.

Projekt uchwały zgodnie z wymogiem art. 44 ust. 3a o ochronie przyrody, został pozytywnie zaopiniowany przez Regionalnego Dyrektora Ochrony Środowiska w Bydgoszczy.

Załącznik Nr 2
do uchwały Nr XXIX/199/21
Rady Miejskiej w Chodczu
z dnia 29.06.2021r.



Szkic sytuacyjny (geoportal)



Pomnik przyrody – dąb szypułkowy

PRZEWODNICZĄCY RADY
Anna Iwardowska