

Uchwała Nr VI/50/24
Rady Miejskiej w Chodczu
z dnia 24 września 2024r.

w sprawie zaliczenia dróg do kategorii dróg gminnych

Na podstawie art. 18 ust. 2 pkt. 15 ustawy z dnia 8 marca 1990 r. o samorządzie gminnym (t.j. Dz.U. z 2024 r. poz. 609 ze zm.), art. 7 ust. 2 ustawy z dnia 21 marca 1985 r. o drogach publicznych (t.j. Dz.U. z 2024 r. poz. 320 ze zm.), po uzyskaniu pozytywnej opinii Zarządu Powiatu Włocławskiego uchwała się, co następuje:

§ 1. 1. Zalicza się do kategorii dróg gminnych następujące drogi o znaczeniu lokalnym na terenie Gminy Chodecz:


Lp.	Opis	Długość [km]	Nr geodezyjny działki, obręb
1	Malinowo	1,310	dz. nr ewid. 46 obręb Pyszkowo
2	Mstowo	1,500	dz. nr ewid. 161 obręb Mstowo
3	Pyszkowo	1,100	dz. nr ewid. 17 obręb Pyszkowo
4	Mielno	0,560	dz. nr ewid. 77 obręb Mielno
5	Witoldowo	0,776	dz. nr ewid. 49 obr. Witoldowo i 42 obręb Zieleniewo
6	Brzyszewo	0,960	dz. nr ewid. 83 obręb Brzyszewo
7	Brzyszewo	0,716	dz. nr ewid. 247 obręb Brzyszewo
8	Sobiczewy	0,880	dz. nr ewid. 121 obręb Sobiczewy
9	Sobiczewy	0,582	dz. nr ewid. 96 obręb Sobiczewy
10	Zalesie	0,630	dz. nr ewid. 86 obręb Zalesie
11	Kromszewice	0,945	dz. nr ewid. 105 obręb Kromszewice

2. Przebieg dróg wymienionych w ust. 1 oznaczono na mapach stanowiących załącznik nr 1 do niniejszej uchwały.

3. Działki tworzące drogi gminne, o których mowa w ust. 1, stanowią własność gminy Chodecz.

§ 2. Wykonanie uchwały powierza się Burmistrzowi Chodcza.

§ 3. Uchwała podlega ogłoszeniu w Dzienniku Urzędowym Województwa Kujawsko-Pomorskiego i wchodzi w życie po upływie 14 dni od dnia ogłoszenia.

Przewodniczący
Rady Miejskiej

Anna Twardowska

Uzasadnienie

Z zapisów ustawy o drogach publicznych wynika, iż Rada Gminy po zaciągnięciu opinii Zarządu Powiatu może zaliczyć drogi służące miejscowym potrzebom do kategorii dróg gminnych.

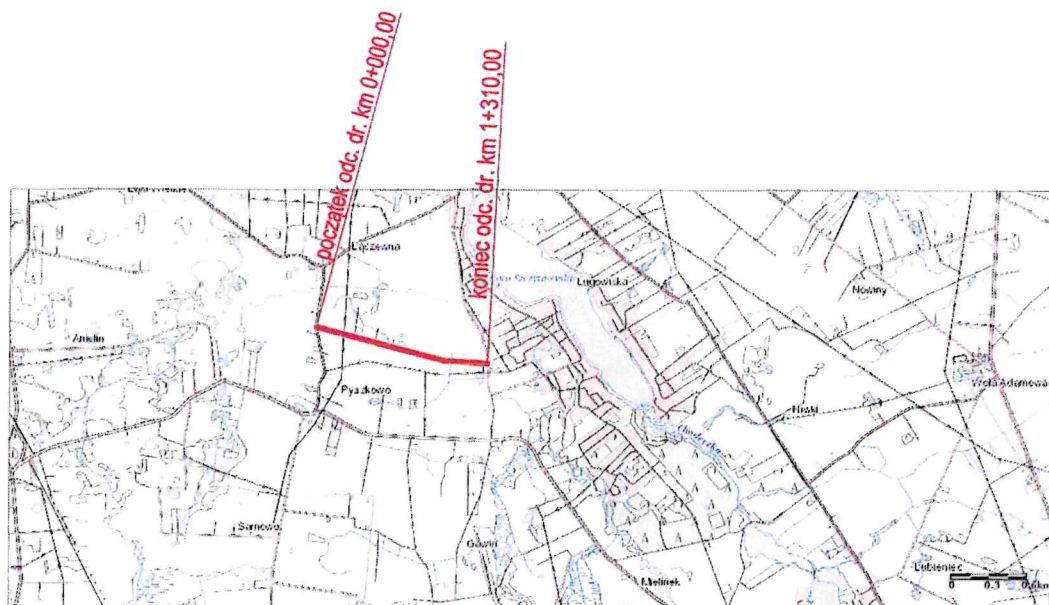
Wyżej wymieniona kwalifikacja dotyczy 11 dróg na terenie Gminy Chodecz częściowo o nawierzchni gruntowej a częściowo o nawierzchni asfaltowej, stanowiących dojazd do działek zabudowanych obiektami budowlanymi.

Propozycja Miasta i Gminy Chodecz w sprawie zaliczenia ww. dróg do kategorii dróg gminnych została zaopiniowana pozytywnie przez Zarząd Powiatu Włocławskiego w dniu 17 września 2024 r. - Uchwała Nr 33/24.

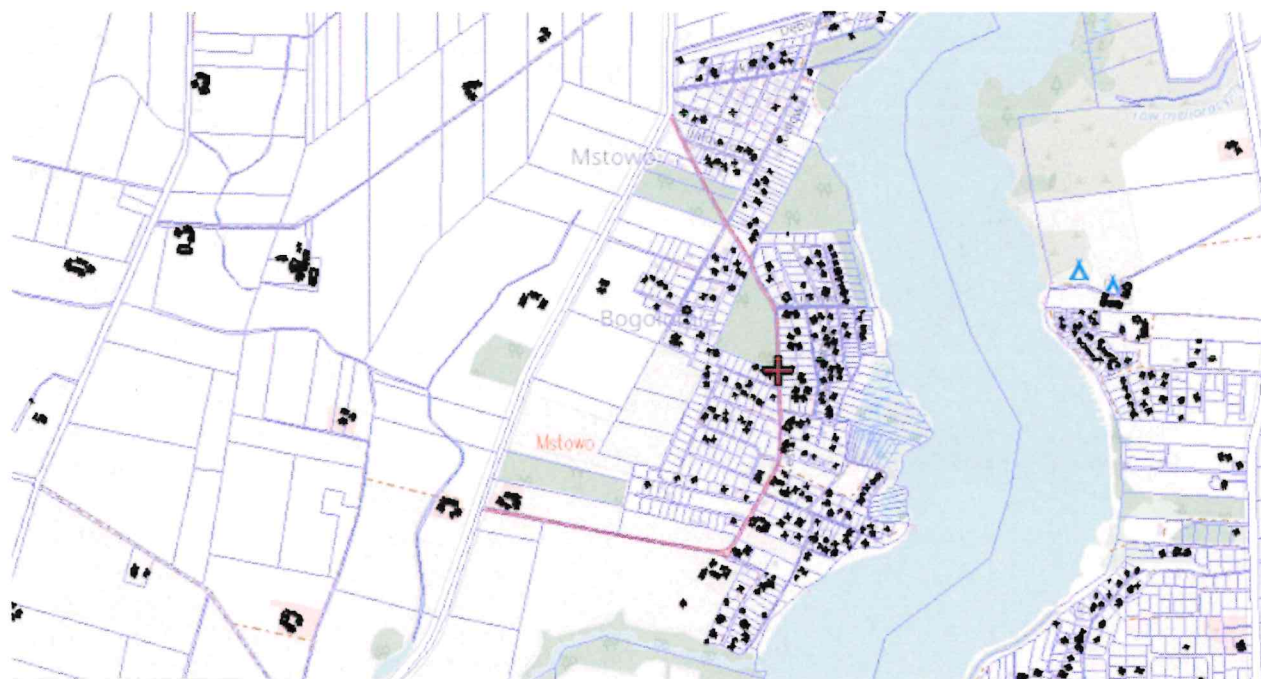
Zaliczenie drogi do kategorii drogi gminnej stanowi podstawę do nadania numeru przez Zarząd Województwa Kujawsko – Pomorskiego, zgodnie z cytowaną wyżej ustawą o drogach publicznych.

W związku z tym uchwałę uważa się za zasadną.

1. Droga Malinowo - dz. nr ewid. 46 obręb Pyszkowo



2. Droga Mstowo - dz. nr ewid. 161 obręb Mstowo



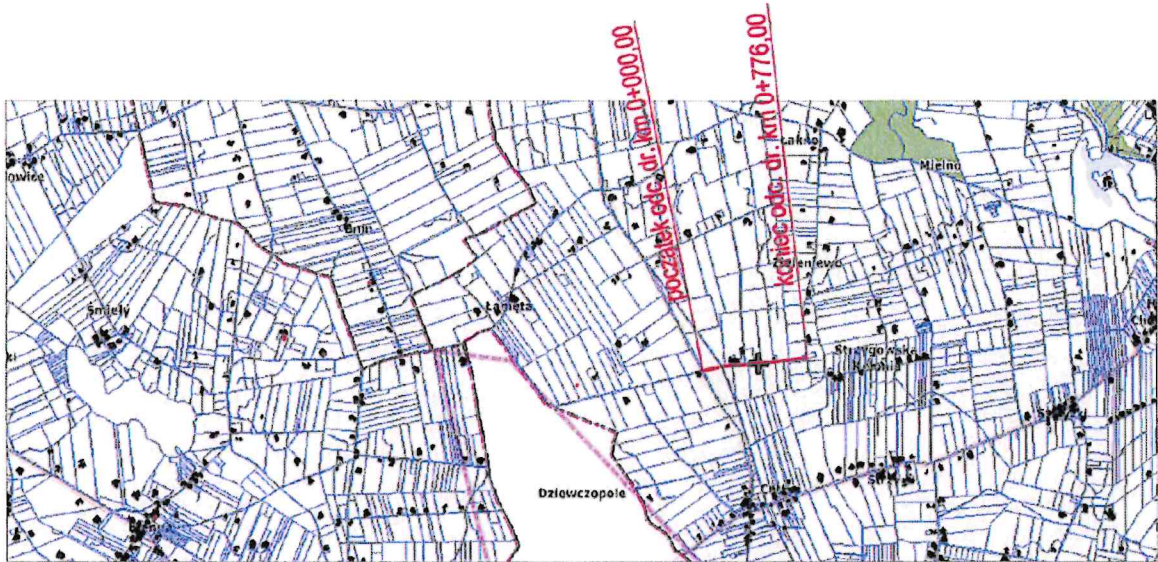
3. Droga Pyszkowo - dz. nr ewid. 17 obręb Pyszkowo



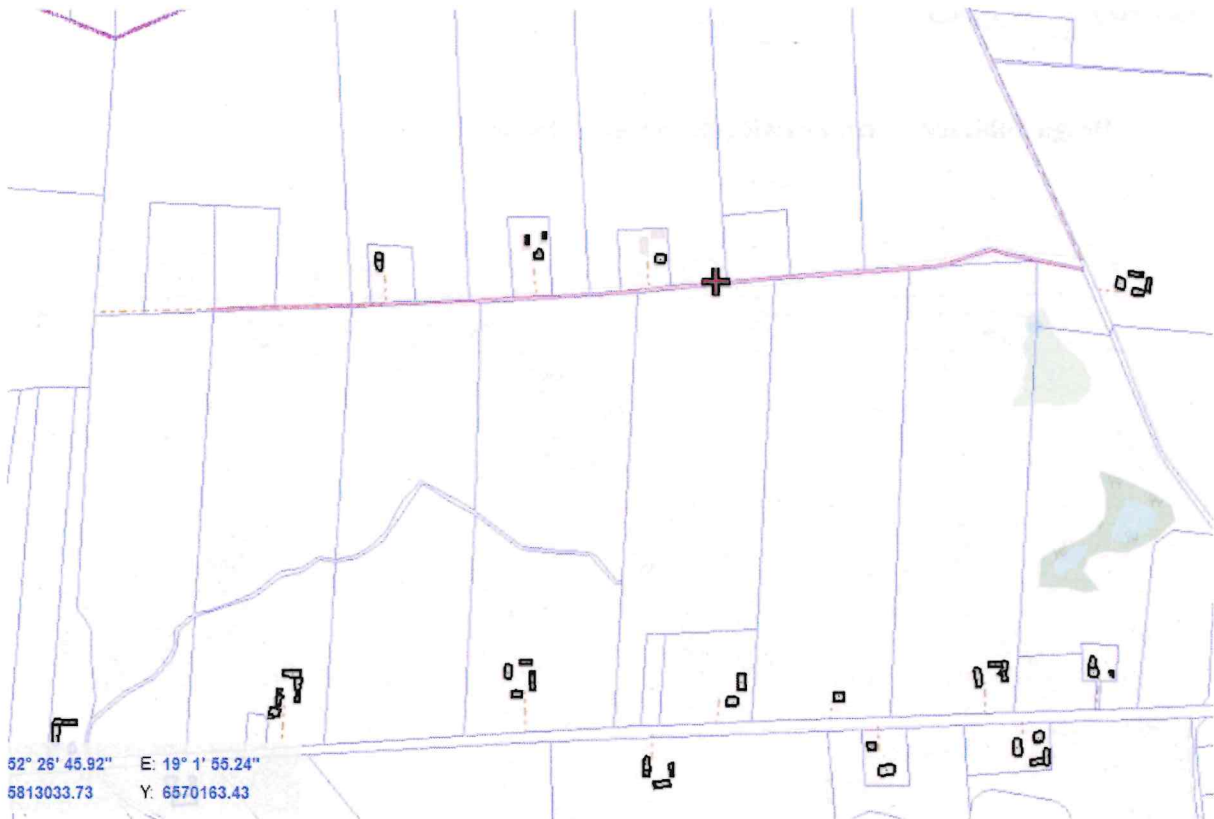
4. Droga Mielno - dz. nr ewid. 77 obręb Mielno



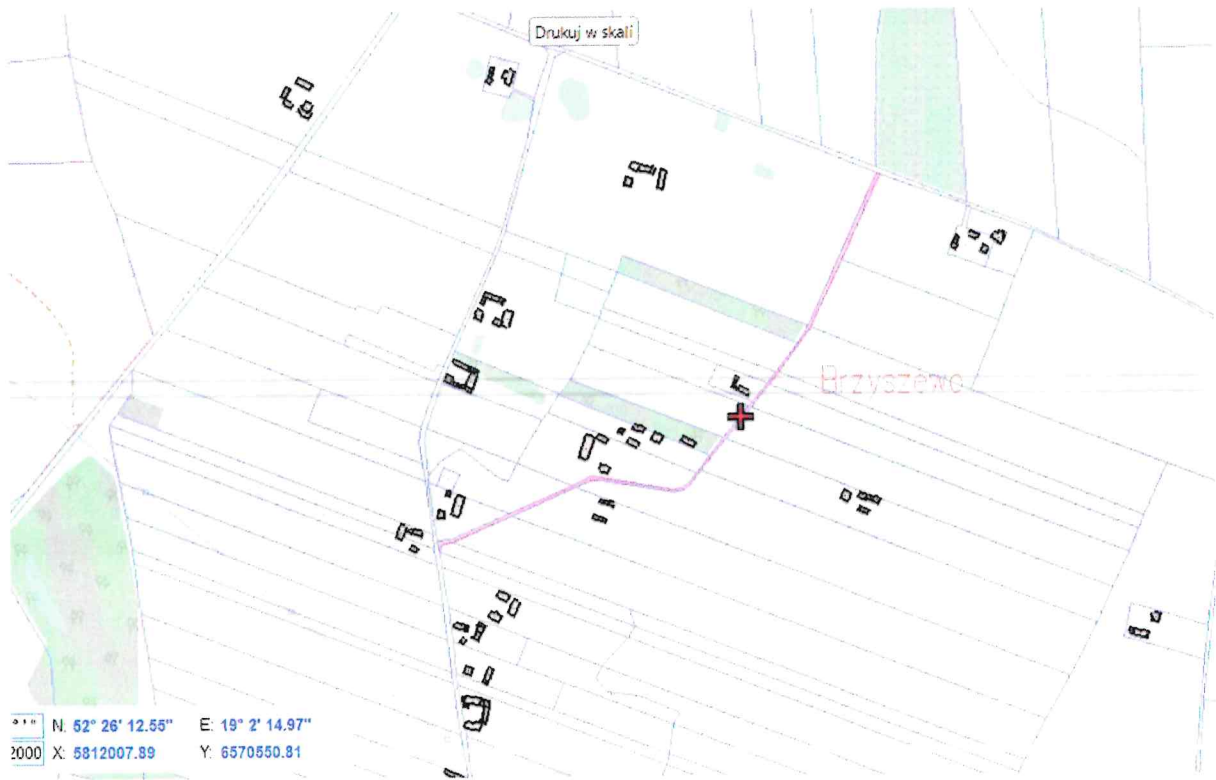
5. Droga Witoldowo - dz. nr ewid. 49 obr. Witoldowo i 42 obręb Zieleniewo



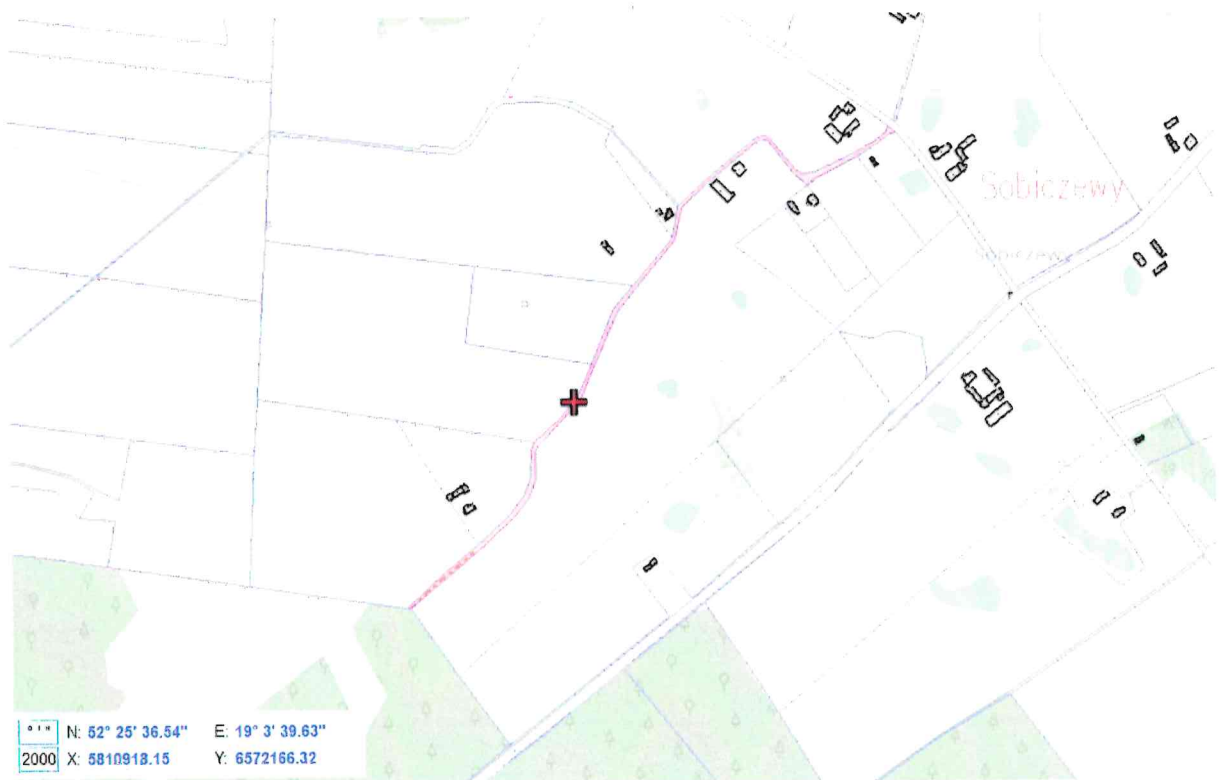
6. Droga Brzyszewo - dz. nr ewid. 83 obręb Brzyszewo



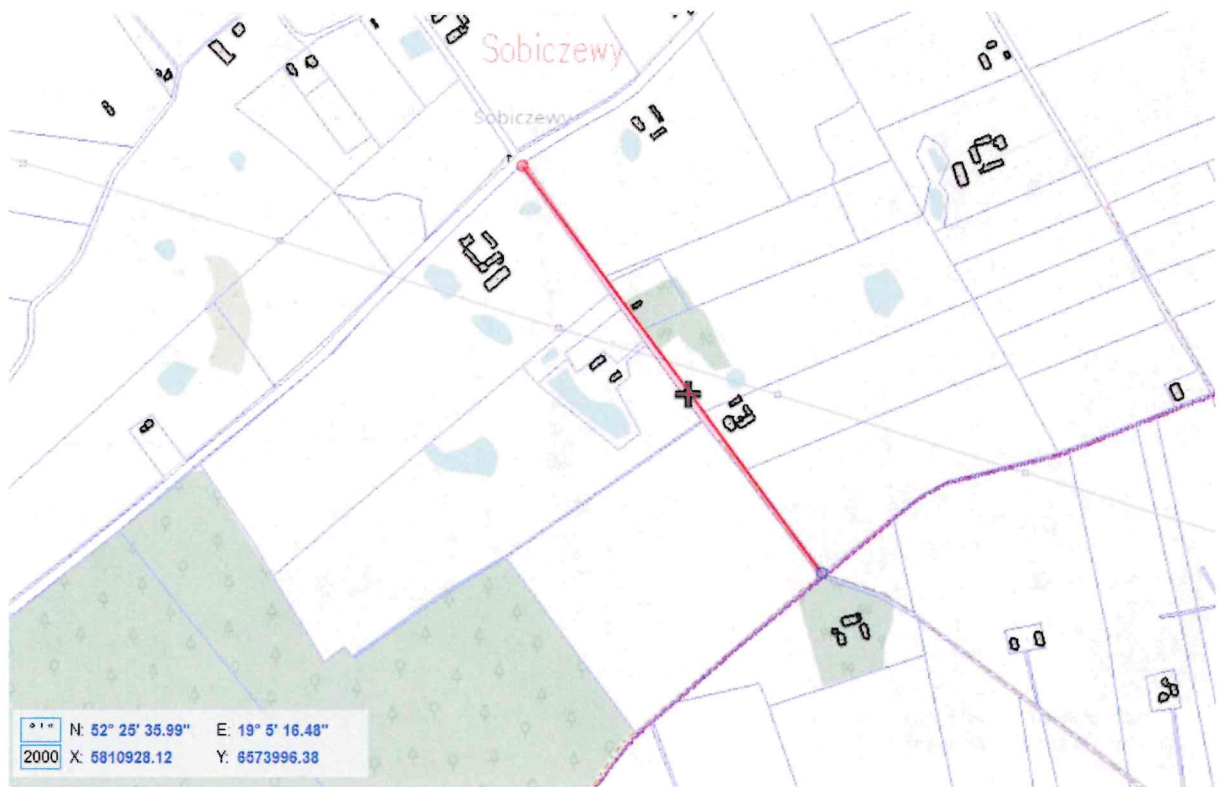
7. Droga Brzyszewo - dz. nr ewid. 247 obręb Brzyszewo



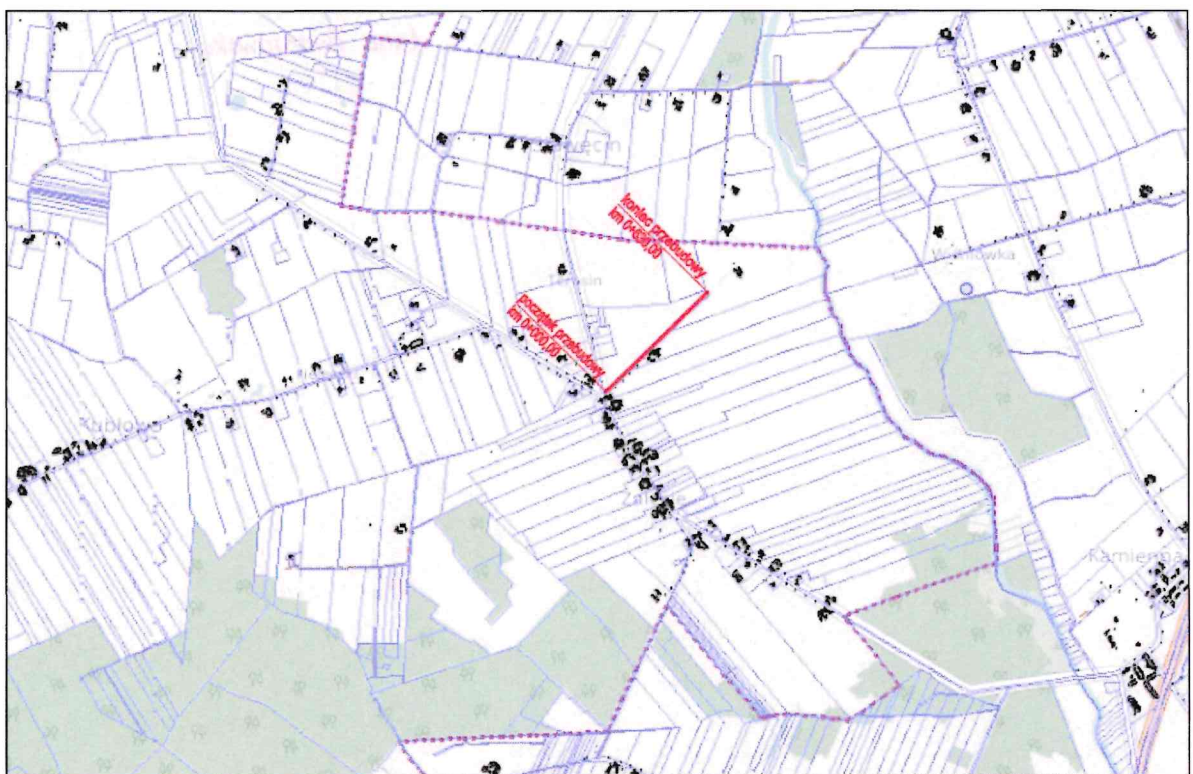
8. Droga Sobiczewy - dz. nr ewid. 121 obręb Sobiczewy



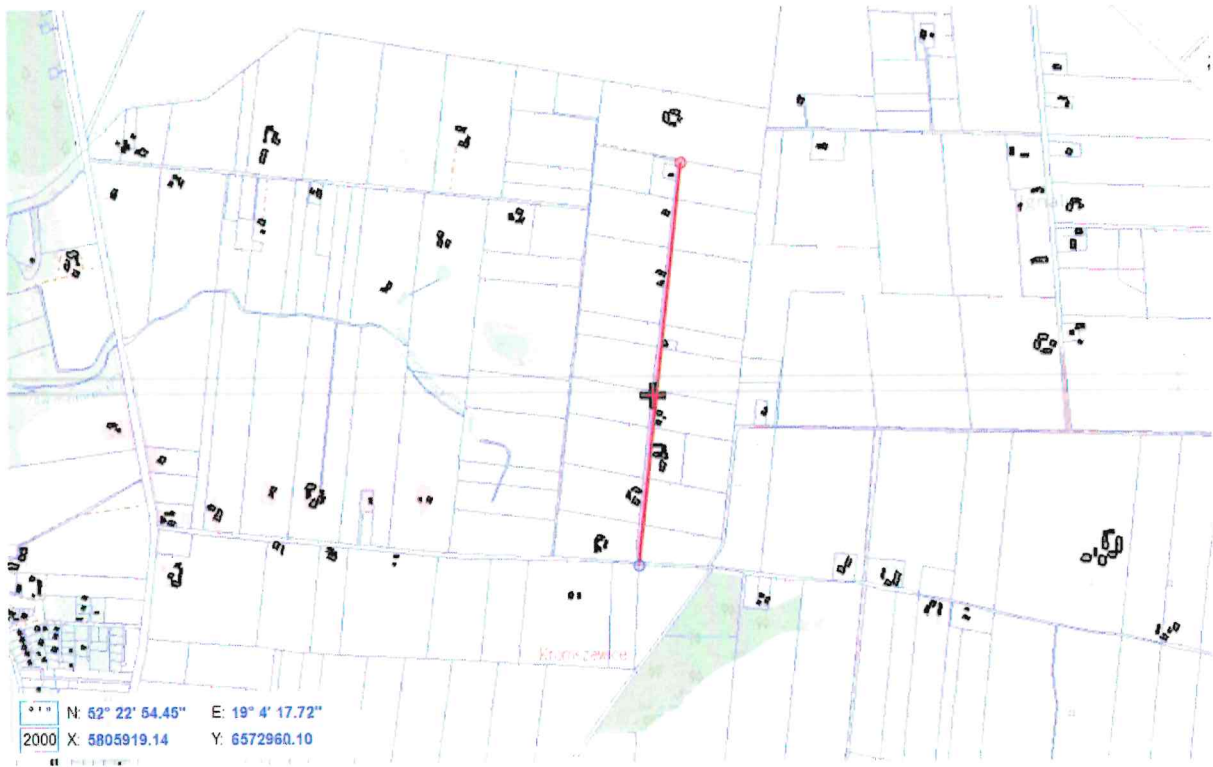
9. Droga Sobiczewy - dz. nr ewid. 96 obręb Sobiczewy



10. Droga Zalesie - dz. nr ewid. 86 obręb Zalesie



11. Droga Kromszewice - dz. nr ewid. 105 obręb Kromszewice



PRZEWODNICZĄCY RADY

Anna Twardowska
Anna Twardowska